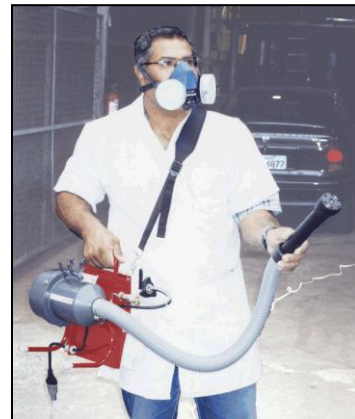


# Turbo ULV

pneumatisches  
Kaltnebelgerät, tragbar



Optional:  
Verstellbare Düse



## Technische Daten :

Verpackungsmaß (Länge x Breite x Höhe):	59 x 35 x 37 cm
Gewicht :	6,6 kg netto, 8,3 kg brutto
Inhalt des Wirkstofftanks :	nominal 5 Liter
Stromaufnahme:	<b>230 V AC / 50-60 Hz</b>
Elektrische Leistung:	230 V: 1,2 kW
Wirksame Nebelwurfweite:	max. 25 m
Tröpfchengröße (je nach verwendeter Düse):	10 to 100 µm
Durchflussrate:	Dosierdüsen 0,7 mm / 5,3 l/h Dosierdüsen 0,8 mm / 7,7 l/h Dosierdüsen 1,0 mm / 10,8 l/h

## Standard Zubehör:

Tragegurt  
Dosierdüse 0,7 mm  
Set von Dichtungen

## Optionales Zubehör:

verstellbare  
Dosierdüse 8,9,10  
15 m Stromkabel  
Holzkiste  
Säureresistente Ausführung



Der **Turbo ULV** ist ein tragbares, elektrisch betriebenes pneumatisches Kaltnebelgerät. Über eine Hochleistungsturbine wird ein kräftiger warmer Luftstrom von bis zu 50 l/s (freiblasend) erzeugt. Die Nebelflüssigkeit wird in feinste Aerosole zerstäubt mit Tröpfchengrößen zwischen ca. 10 und 100 µm, je nach verwendeter Düsengröße. Die genaue Durchflussrate wird mit Hilfe von auswechselbaren Dosierdüsen sichergestellt. Düse und Wirkstoffleitungen widerstehen schwachen Säuren und Basen mit einem pH Wert von 5 - 9.

## Technische Vorzüge:

- Problemlose, narrensichere Bedienung.
- Hohe Beweglichkeit durch geringe Abmessungen,
- geringes Gewicht und flexiblen Nebelrüssel.
- abnehmbarer Wirkstofftank für einfaches Befüllen und Reinigen.
- Kein "fallout" von größeren Tröpfchen im Nahbereich des Gerätes.
- Keine Verstopfungsgefahr durch Spritzpulver.

Technische Änderungen vorbehalten 11/2010